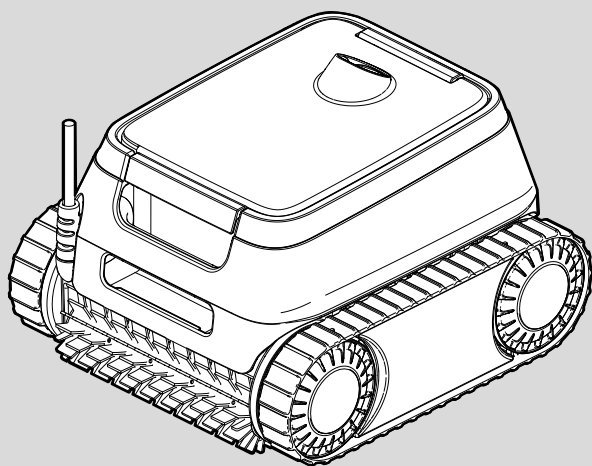


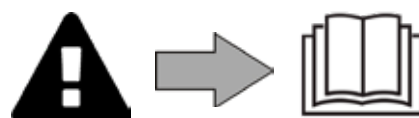
Návod na montáž a používanie – Slovensky
Elektrický robot
Preklad pôvodného návodu do slovenského jazyka

SK



CE EAC UK CA
Podľa označenia na výrobku

H0793200_REVC - 01/2026 - EN11--





- Táto príručka obsahuje pokyny, ktoré je potrebné dodržiavať pri inštalácii, používaní a údržbe zariadenia.
- Aby ste predišli vážnym alebo smrteľným zraneniam, materiálnym škodám a zrušeniu platnosti záruky, pred použitím zariadenia si prečítajte bezpečnostné upozornenia a záručný list.
- Tieto dokumenty si uschovajte a odovzdajte na neskoršie nahliadnutie počas celej životnosti zariadenia.
- Akákoľvek distribúcia alebo úprava tohto dokumentu akýmkoľvek spôsobom je bez predchádzajúceho súhlasu výrobcu zakázaná.
- Výrobca neustále vyvíja svoje výrobky s cieľom zlepšiť ich kvalitu a vyhradzuje si právo úplne alebo čiastočne zmeniť vlastnosti výrobku alebo obsah tohto dokumentu bez predchádzajúceho upozornenia.

OBSAH

SK

1	Informácie pred použitím	4
1.1.	Popis	4
1.2.	Technické údaje	4
1.3.	Princíp fungovania	5
1.4.	Príprava bazéna	5
2	Všeobecné použitie	6
2.1.	Ponorenie robota	6
2.2.	Pripojenie elektrického napájania	7
2.3.	Spustenie cyklu čistenia	7
2.4.	Vyberte robot z vody	8
2.5.	Osvedčené postupy po každom čistení	8
3	Údržba	9
3.1.	Čistenie robota	9
3.2.	Čistenie filtra	9
3.3.	Čistenie vrtule	10
3.4.	Výmena kief	11
4	Riešenie problémov	12
4.1.	Správanie zariadenia	12
4.2.	Upozornenia pre používateľov	13

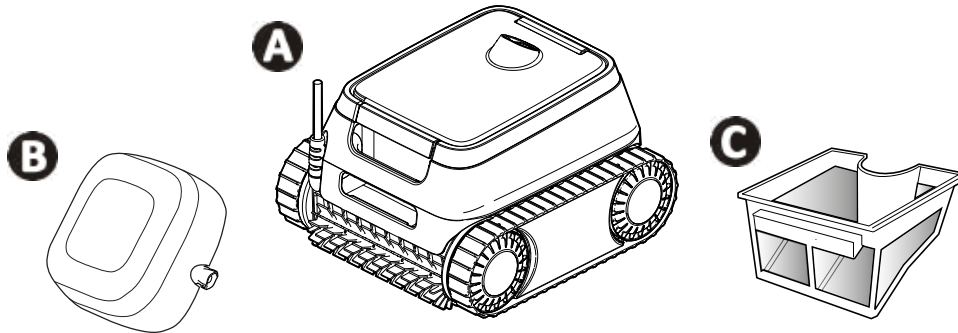


Rada: pre zjednodušenie kontaktu s predajcom

Poznačte si kontakt na predajcu, aby ste ho ľahko našli a na zadnej strane letáku vyplňte informácie o „produkte“, tieto informácie si od vás vyžiada predajca.

1 Informácie pred použitím

1.1. Popis



A	Robot + plávajúci kábel
B	Ovládacia jednotka
C	Jednoduchá filtrácia 150µ

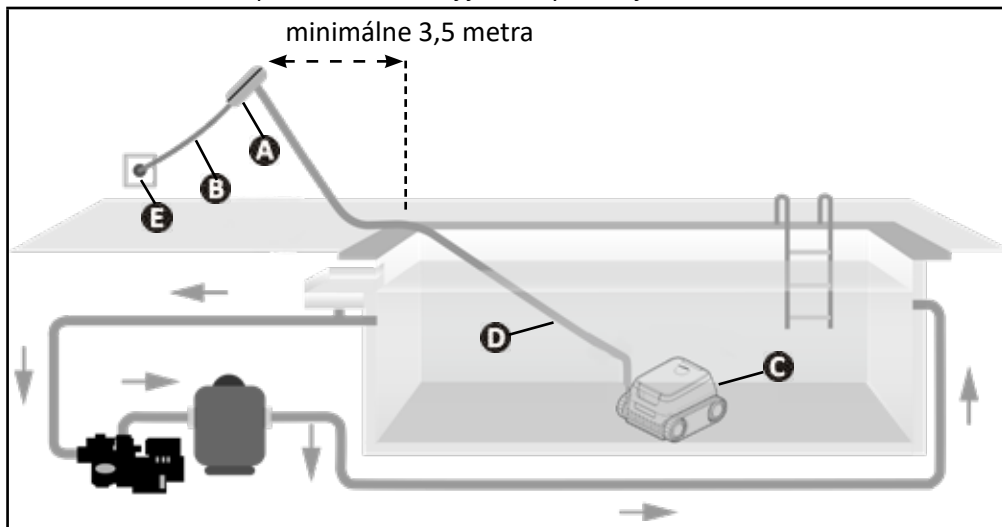
1.2. Technické údaje

Špecifikácie	Popis	
Napájacie napätie ovládacej jednotky	220 – 240 V striedavého napätia, 50/60 Hz, trieda II*	
Napájacie napätie robota	30 V jednosmerného napätia	
Maximálny príkon	150W	
Dĺžka kábla	15 m	
Objem filtra	3 l	
Rozmery robota (D x H x V)	41 x 42 x 28 cm	
Rozmery obalu (D x H x V)	56 x 56 x 38 cm	
Hmotnosť robota (bez kábla)	8 kg	
Hmotnosť s obalom	14 kg	
Šírka nasávania	230 mm	
Maximálna pracovná hĺbka	4 m	
Index ochrany	Napájanie	IPX5
	Robot	IPX8

** Trieda II: zariadenie s dvojitou alebo zosilnenou izoláciou, ktoré nevyžaduje uzemnenie.

1.3. Princíp fungovania

- Robot je nezávislý od filtračného systému a môže pracovať samostatne. Stačí ho zapojiť do elektrickej siete.
- Pohybuje sa optimálnym spôsobom, aby vyčistil oblasti bazéna, pre ktoré bol navrhnutý (dno, steny, hladina vody). Nečistoty sa nasávajú a ukladajú do filtra robota.
- Robot sa dá ovládať pomocou ovládacej jednotky, ktorá je súčasťou robota.



- A**: Ovládacia jednotka
- B**: Napájací kábel
- C**: Robot
- D**: Plávajúci kábel
- E**: Sieťová zásuvka

SK

1.4. Príprava bazéna



- Tento produkt je určený na používanie v bazénoch inštalovaných natrvalo. Nepoužívajte ho v demontovateľných bazénoch. Trvalý bazén je namontovaný na zemi alebo v zemi a nedá sa ľahko demontovať alebo vybrať.

- Zariadenie sa smie používať len v bazénovej vode, ktorá má nasledujúcu kvalitu:

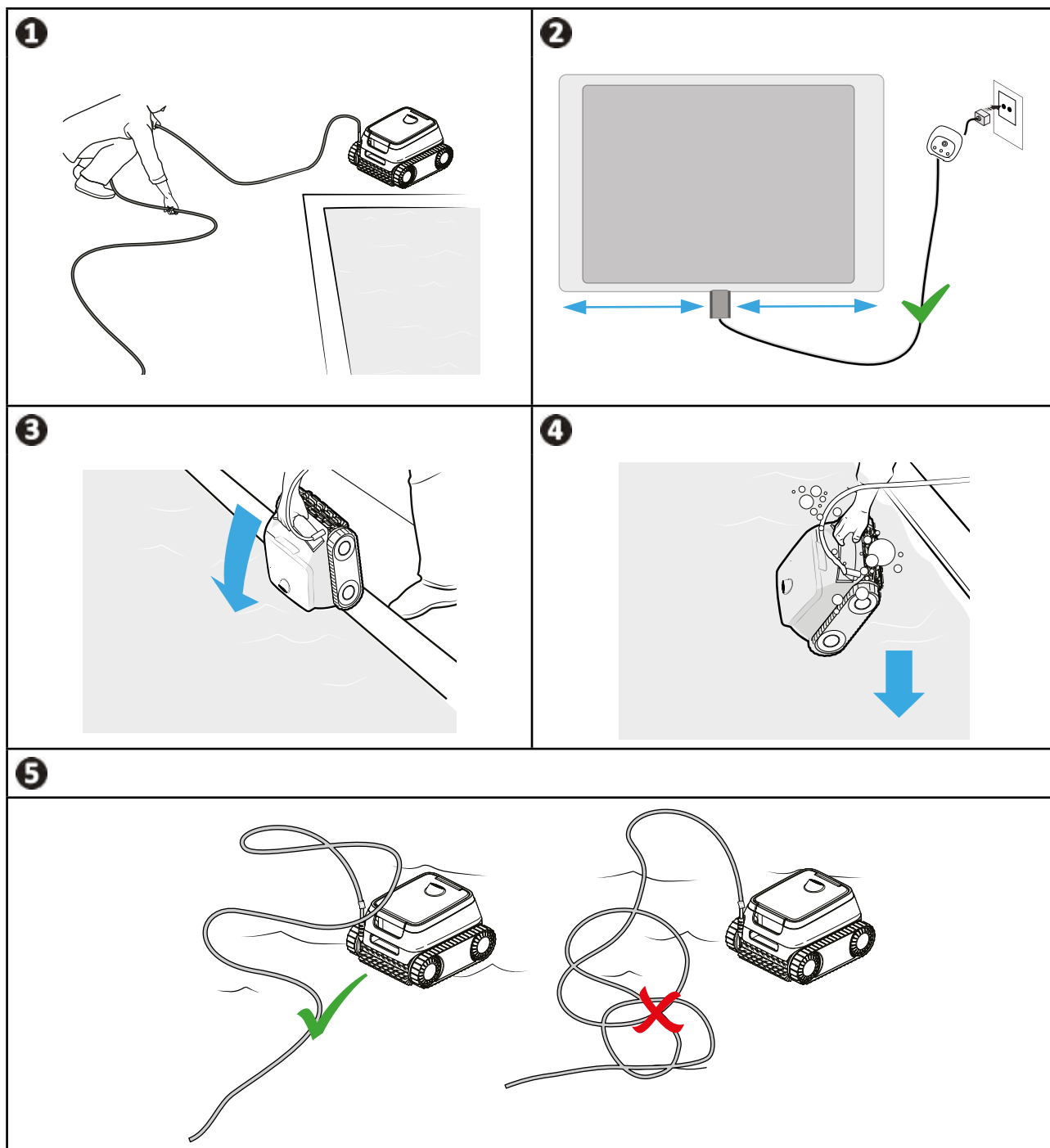
Teplota vody	Od 10°C do 35°C
pH	Od 6,8 do 7,6
Voľný chlór	< 3 mg/l

- Keď je bazén špinavý, najmä počas uvádzania do prevádzky, vyberte pomocou podberáku veľmi veľké nečistoty, aby ste optimalizovali výkon zariadenia.
- Vyberte teplomery, hračky a iné predmety, ktoré by mohli poškodiť zariadenie.

2 Všeobecné použitie

2.1. Ponorenie robota

- 1 Roztiahnite celú dĺžku kábla vedľa bazéna, aby ste zabránili zamotaniu kábla počas ponorenia.
- 2 Postavte sa do stredu dĺžky bazéna a ponorte robota. Pohyb robota bude optimalizovaný a znižuje sa riziko zamotania kábla.
- 3 Ponorte robot zvisle do vody.
- 4 Jemne s ním pohybujte vo všetkých smeroch tak, aby mohol uniknúť vzduch, ktorý obsahuje.
- 5 Odviňte vo vode dostatočnú dĺžku kábla, aby sa robot mohol pohybovať po celom bazéne. Zvyšok kábla zostáva rozťahaný pri bazéne.



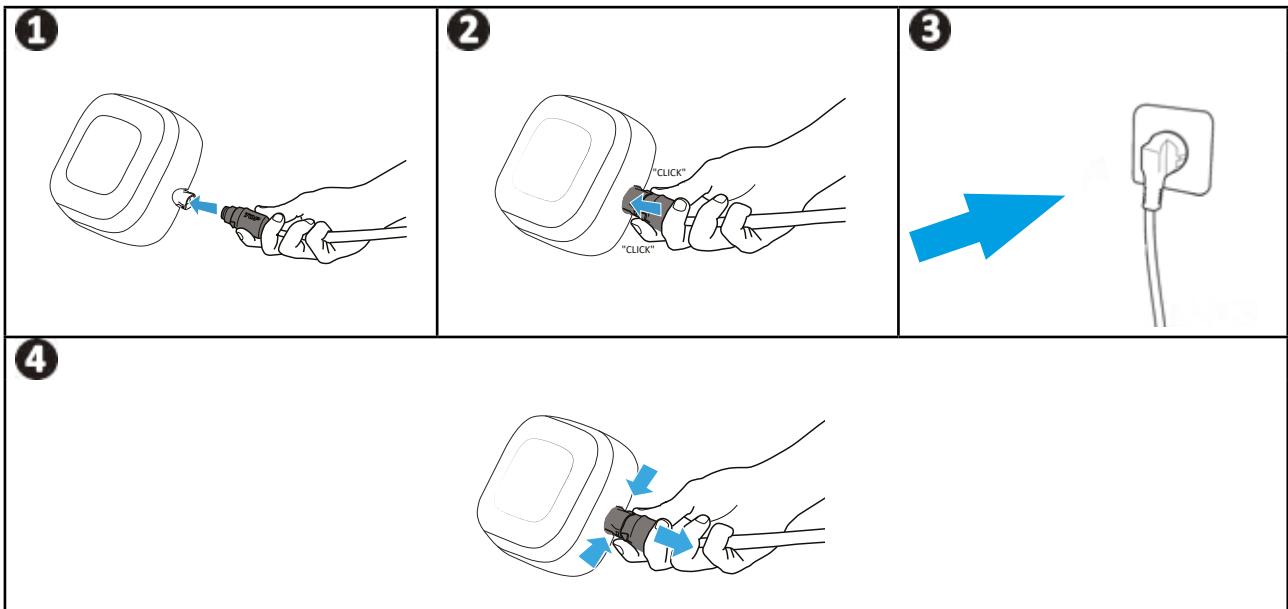
2.2. Pripojenie elektrického napájania

Aby ste predišli riziku úrazu elektrickým prúdom, požiaru alebo vážnemu zraneniu, postupujte podľa nasledujúcich pokynov:



- Na pripojenie k ovládacej jednotke sa nesmie používať predlžovací kábel.
- Zabezpečte, aby bola sieťová zásuvka vždy a ľahko prístupná a chránená pred dažďom alebo postriekaním.
- Ovládacia jednotka je odolná voči striekajúcej vode, ale nesmie byť ponorená do vody alebo inej kvapaliny. Nesmie sa inštalovať na mieste, ktoré môže byť zaplavené. Uchovávajte ju aspoň 3,5 m od okraja bazéna a nevystavujte ju priamemu slnečnému žiareniu.
- Umiestnite ovládaciu jednotku v blízkosti sieťovej zásuvky.

- 1 Plávajúci kábel pripojte k ovládacej jednotke.
- 2 Zatlačte konektor, kým nezačujete 2 kliknutia. Skontrolujte, či je konektor úplne zatlačený. V opačnom prípade zopakujte postup.
- 3 Pripojte elektrický kábel. Ovládaciu jednotku musíte bezpodmienečne pripojiť k sieťovej zásuvke chránenej prúdovým chráničom s hodnotou maximálne 30 mA (**v prípade pochybností kontaktujte kvalifikovaného technika**).
- 4 Ak chcete odpojiť plávajúci kábel od ovládacej jednotky, stlačte 2 svorky na konci konektora a súčasne ich potiahnite.



2.3. Spustenie cyklu čistenia



- **Nepoužívajte zariadenie, ak je bazénová roleta zatvorená.**

- Po 10 minútach sa ovládacia jednotka prepne do pohotovostného režimu. Ak chcete opustiť pohotovostný režim, stačí stlačiť ľubovoľné tlačidlo. Prechod do pohotovostného režimu nezastavuje činnosť zariadenia, ak vykonáva čistenie.

Stlačením tlačidla  spustíte čistiaci cyklus.

Zariadenie prispôbi svoju stratégiu pohybu režimu čistenia, aby optimalizovalo mieru pokrytia.





Rada: zlepšite čistiaci výkon

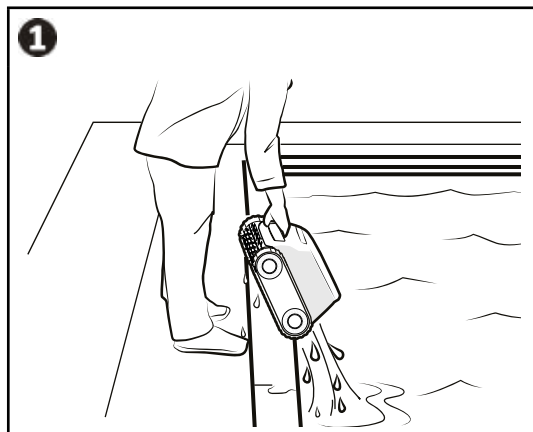
Na začiatku kúpaciej sezóny vykonajte niekoľko čistiacich cyklov v režime čistenia len dna (po odstránení veľkých nečistôt pomocou podberáka). Pravidelné používanie čistiaceho robota (bez prekročenia 3 cyklov týždenne) vám umožní mať bazén vždy čistý a filter menej upchatý.

2.4. Vyberte robot z vody



- Zariadenie zdvíhajte z vody len za rukoväť, aby ste ho nepoškodili.

- Počkajte na koniec cyklu alebo stroj zastavte stlačením tlačidla .
- Priblížte robot k okraju bazéna pomalým ťahaním za plávajúci kábel.
- Robot čo najskôr uchopte za rukoväť a opatrne ho vyberte z bazéna, aby vytekla voda, ktorú obsahuje (pozri obrázok ).



2.5. Osvedčené postupy po každom čistení

2.5.1. Filter očistite okamžite po vybratí z vody



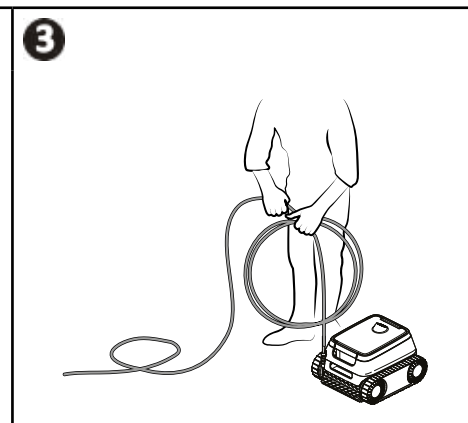
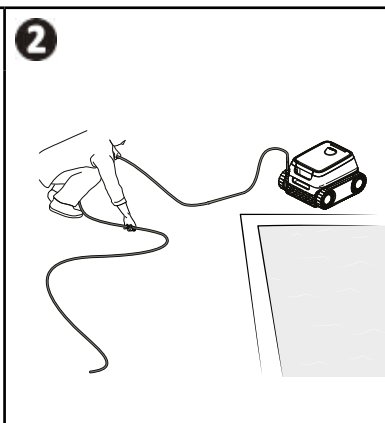
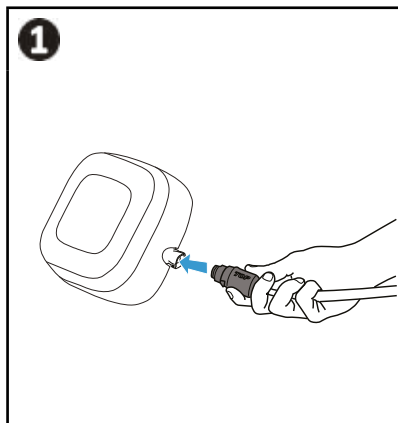
- Výkon zariadenia sa môže znížiť, ak je filter plný alebo znečistený.
- Vyčistite filter čistou vodou okamžite po vybratí zariadenia z vody po každom čistiacom cykle bez toho, aby ste čakali na vysušenie nečistôt.

- Po každom čistiacom cykle postupujte podľa pokynov na čistenie filtra, pozri „3.2. Čistenie filtra“.

2.5.2. Roztiahnutie kábla, aby sa predišlo zamotaniu kábla

Správanie zariadenia je silne ovplyvnené zamotáním kábla. Kábel, ktorý nie je zamotaný, umožní lepšie pokrytie bazéna.

- 1 Plávajúci kábel pripojte k ovládacej jednotke.
- 2 Rozmotajte kábel a roztiahnite ho na slnku, aby ste obnovili jeho pôvodný tvar.
- 3 Navíjajte plávajúci kábel od konca, ktorý je najbližšie k robotovi.



2.5.3. Uloženie robota a kábla



- Robota opláchnite čistou vodou.
- Všetky prvky skladujte mimo dosahu slnečného žiarenia, vlhkosti a poveternostných vplyvov.

- Kábel opatrne naviažte. Uloženie kábla sa musí vykonať opatrne. Po zvinutí môže byť kábel napríklad odložený na nástenný držiak.
- Uskladnite všetky prvky mimo dosahu slnečného žiarenia a striekajúcej vody.

3 Údržba



Aby ste zabezpečili čo najdlhšiu životnosť robota, skontrolujte všetky diely, ktorých čistenie je podrobne opísané v kapitole 3. Údržbu vykonajte aspoň raz za mesiac.

Aby ste zabránili vážnemu zraneniu:

- Odpojte elektrické napájanie robota

SK

3.1. Čistenie robota

- Zariadenie sa musí pravidelne čistiť čistou alebo jemne mydlovou vodou. **Nepoužívajte rozpúšťadlo.**
- Robot opláchnite dostatočným množstvom čistej vody.
- Nenechajte zariadenie sušiť na slnku na okraji bazéna.



Rada: Z dôvodu zachovania neporušenosti zariadenia a zaručenia optimálnej úrovne jeho výkonu:

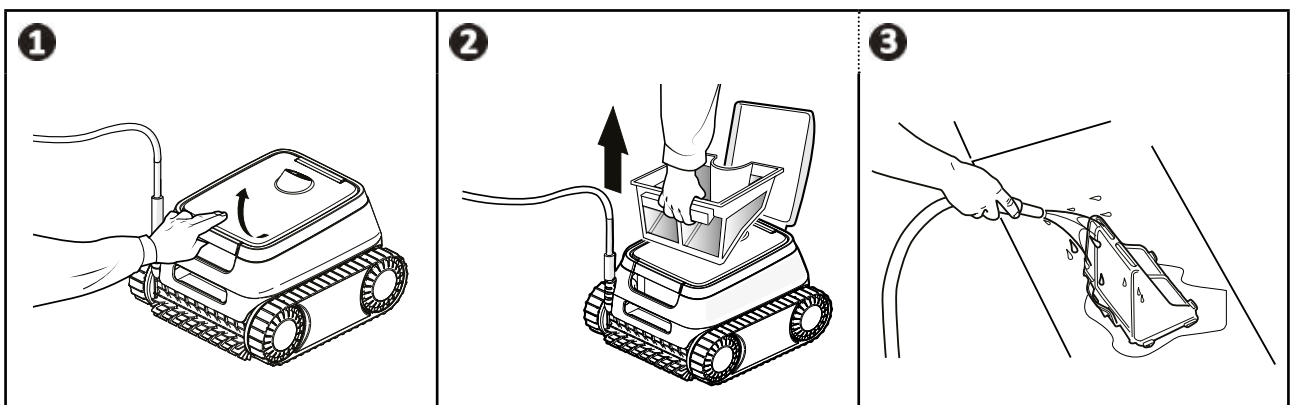
- sa odporúča každé 2 roky meniť filter a kefy, – sa odporúča zohľadniť indikátor opotrebenia na pásoch pohonu a vymeniť ich, len čo sa objaví indikátor.

3.2. Čistenie filtra



- Výkon zariadenia sa môže znížiť, ak je filter plný alebo znečistený.
- Po každom cykle čistenia vyčistite filter čistou vodou.

- Ak je filter upchatý, vyčistite hokyslým roztokom (napríklad bielym octom). Odporúča sa urobiť to aspoň raz ročne, pretože filter sa upchá, ak sa nepoužíva niekoľko mesiacov (počas zimy).




3.3. Čistenie vrtule

Aby ste zabránili vážnemu zraneniu:



- Odpojte elektrické napájanie robota.

- Pri údržbe vrtule používajte rukavice .

1 Zdvihnutím západky otvorte prístupový otvor filtra.

2 Filter vyberte.

3 Vložte skrutkovač do otvorov určených na tento účel (do dvoch otvorov smerujúcich k sebe) a zatlačte doprava, aby ste uvoľnili usmerňovač toku proti smeru hodinových ručičiek (pri prvej demontáži je usmerňovač toku pevne utiahnutý).

4 Po uvoľnení usmerňovača toku ho ručne odskrutkujte.

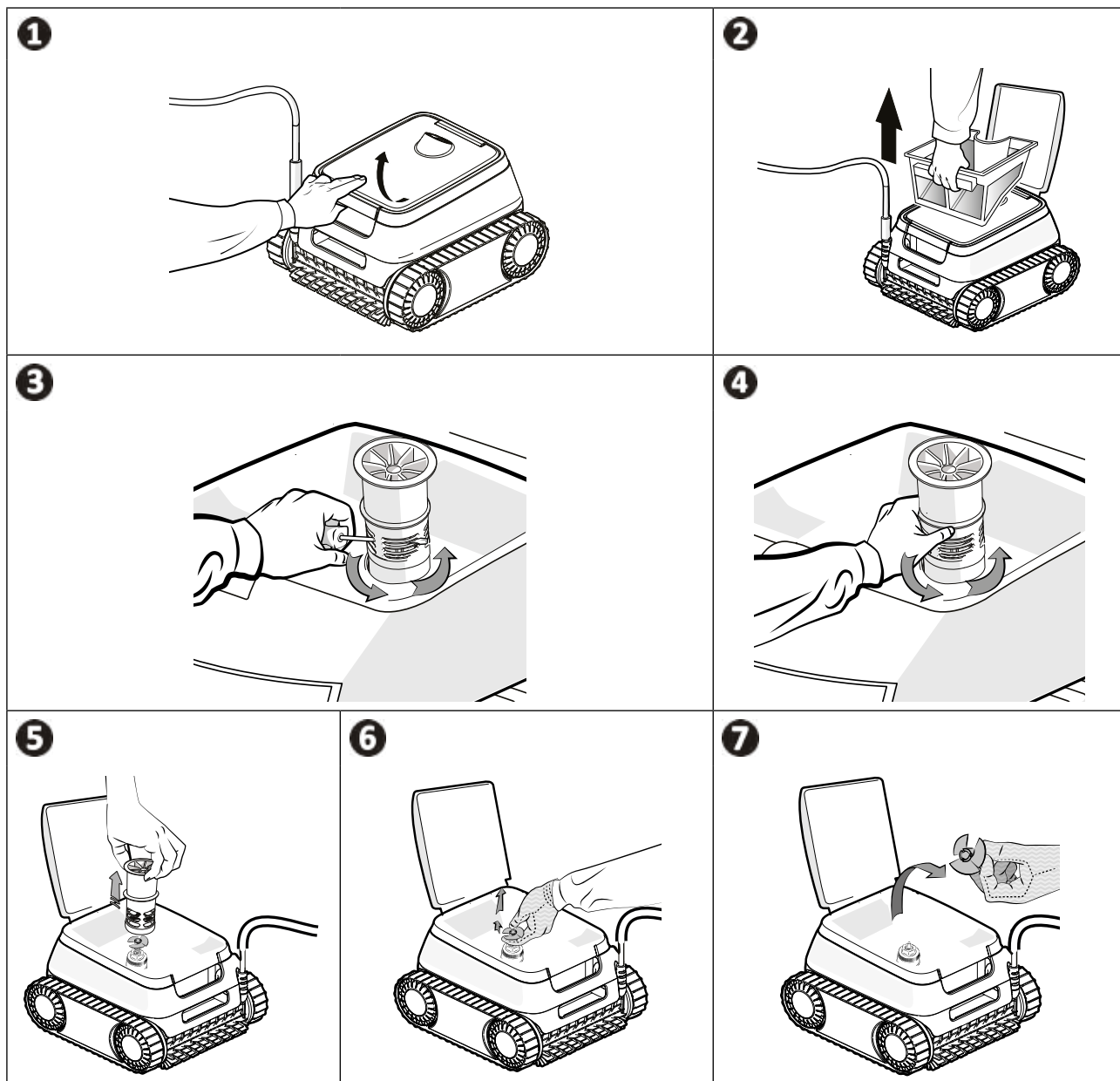
5 Vytiahnite usmerňovač toku.

6 & 7 Nasadte si rukavice, potiahnite vrtuľu a pevne ju držte.

Odstráňte nečistoty (listy, kamienky...), ktoré by mohli blokovať vrtuľu.



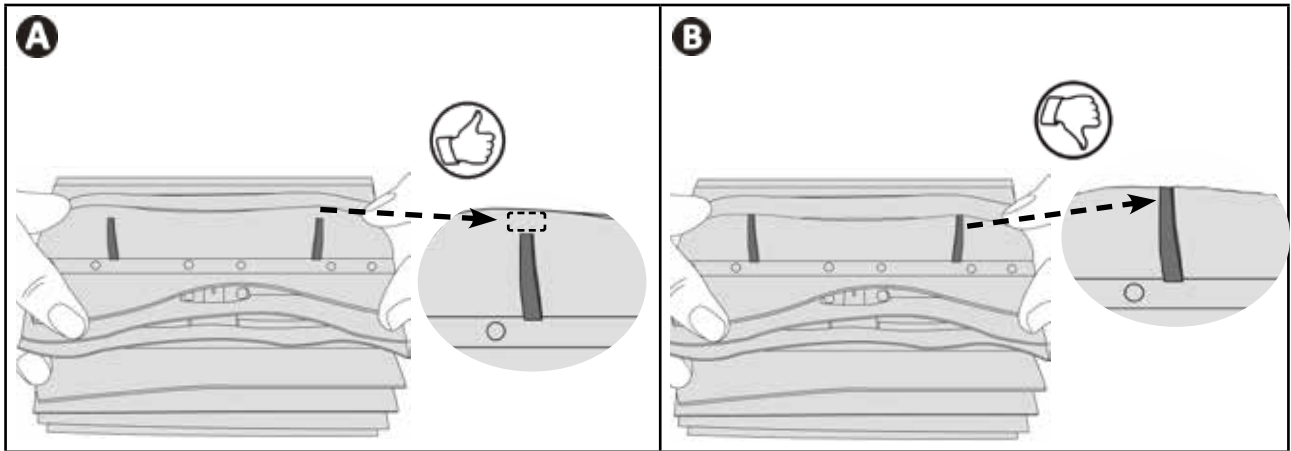
- Po dokončení čistenia si nasadte rukavice a pevne nasadte vrtuľu. Vložte späť vodidlo prietoku tak, že ho ručne zaskrutkujete. Vložte späť filter.



3.4. Výmena kief

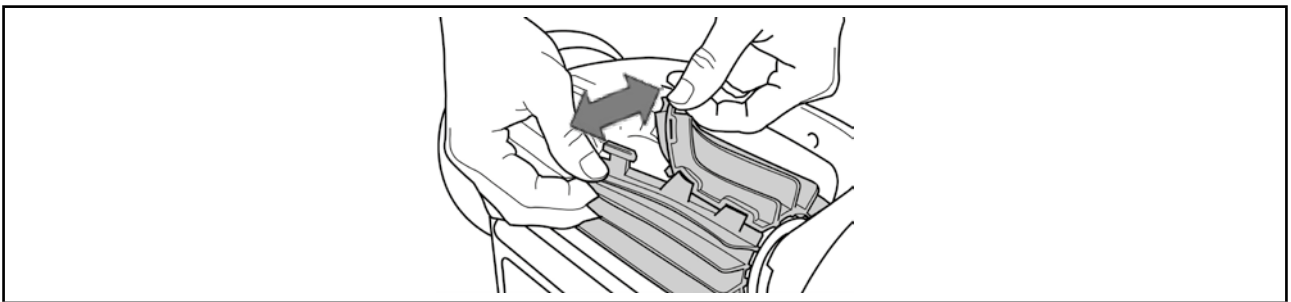
Sú kiefy opotrebované?

- Vymeňte kiefy, ak sa indikátory opotrebenia podobajú príkladu na obrázku **B**:



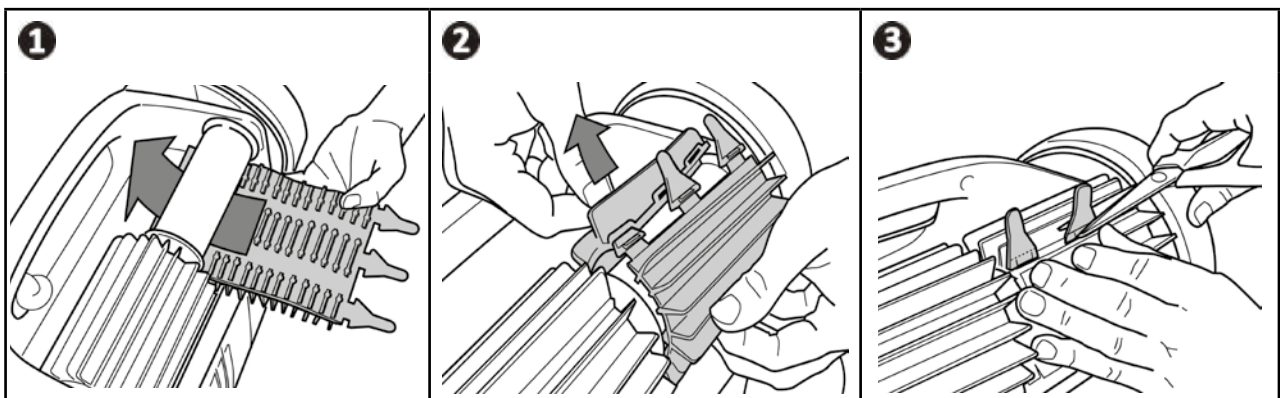
Demontáž použitých kief

- Vyberte úchytky z otvorov, v ktorých sú upevnené, a potom demontujte kiefy.




Montáž nových kief

- Prevléčte okraj bez jazýčka pod držiak kiefy (pozri obrázok **1**).
- Otočte kefu okolo jej držiaka a zasuňte jazýčky do upevňovacích otvorov a potiahnite za koniec každého jazýčka tak, aby jeho okraj prešiel cez štrbinu (pozri obrázok **2**).
- Odstrihnite jazýčky nožnicami tak, aby boli na úrovni ostatných lamiel (pozri obrázok **3**).






4 Riešenie problémov



- V prípade výskytu problému, skôr, ako kontaktujete predajcu, pristúpte k jednoduchému overeniu pomocou nasledujúcich tabuliek.
- Ak problém pretrváva, kontaktujte predajcu.
-  : Úkony vyhradené pre kvalifikovaného technika




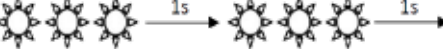
4.1. Správanie zariadenia

Časť bazéna nie je správne vyčistená	<ul style="list-style-type: none">• Zopakujte kroky ponárania (pozri odsek „2.1. Ponorenie robota“) zmenou miesta ponorenia v bazéne, aby ste našli optimálne umiestnenie.• Umiestnenie kábla môže obmedziť pohyby robota: skontrolujte, či je v bazéne odvinutá dostatočná dĺžka kábla a zvyšok kábla je rozťahnutý na okraji bazéna.• Filter je plný alebo znečistený: vyčistite ho čistou vodou (pozri „3.2. Čistenie filtra“). Ak je filter upchatý, vyčistite ho kyslým roztokom (napríklad bielym octom). Ak filter zostane po tomto čistení zanesený: vymeňte ho.
Zariadenie neostáva pevne na dne bazéna	<ul style="list-style-type: none">• V telese zariadenia je stále vzduch. Zopakujte kroky ponárania (pozri odsek „2.1. Ponorenie robota“).• Filter je plný alebo znečistený: vyčistite ho čistou vodou (pozri „3.2. Čistenie filtra“). Ak je filter upchatý, vyčistite ho kyslým roztokom (napríklad bielym octom). Ak filter zostane po tomto čistení zanesený: vymeňte ho.• Vrtuľa je poškodená: • Predná časť jednotky sa úplne neusadí (v pokoji alebo počas hodinových otáčok): Toto správanie nie je nezvyčajné a súvisí s vyvážením zariadenia. K tomu dochádza počas celého cyklu, keď sa robot otáča.
Zariadenie už po stenách nelezí tak, ako na začiatku	<ul style="list-style-type: none">• Robot nelezí systematicky po stene. Frekvencia sa mení v závislosti od cyklu. Je normálne, že robot na začiatku cyklu nelezí po stene. Ak chcete zistiť, či robot skutočne nikdy nevychádza na stenu, je potrebné pozorovať robot počas dvadsiatich minút.• Filter je plný alebo znečistený: vyčistite ho čistou vodou (pozri „3.2. Čistenie filtra“). Ak je filter upchatý, vyčistite ho kyslým roztokom (napríklad bielym octom). Ak filter zostane po tomto čistení zanesený: vymeňte ho.• Hnacie pásy sú uvoľnené: kontaktujte predajcu , aby ich nahradil.• Vyčistite ventil bez jeho demontáže.• Nečistoty/predmety bránia vo funkcii klapky: kontaktujte predajcu: • Aj keď sa zdá, že je voda číra, v bazéne sa nachádzajú mikroskopické riasy, ktoré nie sú viditeľné voľným okom, čo spôsobuje, že steny sú šmyklivé a bránia zariadeniu v lezení. Urobte chlórový šok a mierne znížte pH. Počas pridávania nenechávajte zariadenie vo vode.
Zariadenie pri spustení nevykoná žiadny pohyb	<ul style="list-style-type: none">• Skontrolujte, či je sieťová zásuvka ovládacej jednotky správne napájaná.
Kábel je zamotaný	<ul style="list-style-type: none">• Odviňte v bazéne maximálnu dĺžku kábla a zvyšok kábla rozťahnite na okraji bazéna.
Ovládacia jednotka nereaguje na žiadne stlačenie tlačidiel	<ul style="list-style-type: none">• Odpojte napájací kábel zo sieťovej zásuvky, počkajte 10 sekúnd a znova ho pripojte.

Ak problém pretrváva, kontaktujte predajcu: 

4.2. Upozornenia pre používateľov

Stavová kontrolka ovládacej jednotky bliká, aby upozornila používateľa, postupujte podľa nižšie uvedených navrhovaných krokov na riešenie problémov.

 Spustenie LED	Riešenia
	<ul style="list-style-type: none"> • Odpojte robota, a potom ho znova pripojte. • Skontrolujte, či je kábel pripojený k ovládacej jednotke. • Skontrolujte, či nič nezavadzia v oblasti pripojenia kábla. • Ak sa tým problém nevyrieši, požiadajte predajcu, aby vykonal úplnú diagnostiku.
	<ul style="list-style-type: none"> • Skontrolujte, či nečistoty alebo kábel nebránia tomu, aby sa kefy alebo hnacie pásy voľne otáčali. • Skontrolujte, či nič nezavadzia v oblasti pripojenia kábla. • Otočte každým kolesom o štvrtinu otáčky v rovnakom smere, kým nedosiahnete plynulú rotáciu • Ak sa tým problém nevyrieši, požiadajte predajcu, aby vykonal úplnú diagnostiku.
	<ul style="list-style-type: none"> • Vypnite robota. • Dôkladne vyčistite filter. • Vráťte ho do vody a pretrepaním uvoľnite vzduchové bubliny. • Reštartujte cyklus. • Ak sa tým problém nevyrieši, požiadajte predajcu, aby vykonal úplnú diagnostiku. <ul style="list-style-type: none"> • Skontrolujte, či nečistoty alebo vlasy neblokujú vrtuľu. • Dôkladne vyčistite filter. • Ak sa tým problém nevyrieši, požiadajte predajcu, aby vykonal úplnú diagnostiku.

Ak problém pretrváva, kontaktujte predajcu: 

Vymazanie chybového kódu

- Po vykonaní riešení problémov stlačte ľubovoľné tlačidlo na ovládacom paneli, aby ste vymazali chybový kód.



Recyklácia

Tento symbol vyžadovaný európskou smernicou OEEZ 2012/19/EÚ (smernica o odpade z elektrických a elektronických zariadení) znamená, že zariadenie nesmiete hádzať do odpadového koša. Bude potrebné dať ho do samostatného zberu a znova sa použije, zrecykluje alebo zhodnotí. Ak obsahuje látky potenciálne nebezpečné pre životné prostredie, odstráni sa alebo sa neutralizujú. Informujte sa u svojho predajcu o podmienkach recyklácie.

www.zodiac.com



A Fluidra Brand

©2026 Fluidra. All rights reserved. ZODIAC® is a registered trademark of Zodiac Pool Care Europe, S.A.S.U., used under license. All other trademarks are the property of their respective owners.